

<b>Nome da Empresa:</b> CAPITAL AVALIAÇÕES E SERVIÇOS VEICULARES LTDA				
<b>CPF / CNPJ:</b> 13.072.882/0001-42		<b>Data Solicitação:</b> 19/08/2021		
<b>Telefone:</b> 2091 2040		<b>Data Vistoria:</b> 20/08/2021		
<b>Cliente:</b> Banco Itau Unibanco S/A		<b>Data Baixa:</b> 23/08/2021		
<b>Local da vistoria:</b> HUB (RJ)		<b>Cidade:</b> DUQUE DE CAXIAS		<b>UF:</b> RJ
<b>Dados do Veículo</b>				
<b>Placa:</b> PYW3G03	<b>Nº Chassi Observado:</b> 9BD37417DH5095459	<b>Nº Chassi Bin:</b> 9BD37417DH5095459	<b>Cod. Molicar:</b> 01509519-8	<b>Cod. Fipe:</b>
<b>Ano Fabr:</b> 2016	<b>Ano Modelo:</b> 2017	<b>Nº Motor Bin:</b> 370A00113077579	<b>Nº Motor Observado:</b> 370A00113077579	<b>Combustível:</b> Alcool/Gasolina
<b>Cor:</b> Branca	<b>Motorização:</b> 1.8	<b>Tipo de Câmbio:</b> MANUAL	<b>Odômetro(KM):</b> 81338	<b>Renavam:</b> 01106768121
<b>Qtde Portas:</b>	<b>Modelo:</b> WEEKEND	<b>Versão do Veículo:</b> ADVENTURE 1.8 16v	<b>Marca:</b> FIAT	<b>Tipo de Direção:</b> Assistida
<b>Histórico do Leilão:</b> NÃO POSSUI		<b>Chassi Remarcado:</b> NORMAL	<b>Situação do Chassi:</b> CIRCULACAO	<b>Histórico de Sinistro:</b> NÃO POSSUI



Estrutura Coluna Dianteira Esquerda



Estrutura Teto



Estrutura Coluna Central Esquerda



Estrutura Coluna Traseira Esquerda



Condição do Número do Chassi



Condição do Número do Motor



Dianteira



45° Lado Direito (traseira)



45° do Lado Esquerdo (traseira)



45° lado esquerdo (frente)



Gravação vidro da porta dianteira esquerda



Gravação vidro da porta traseira esquerda

Agregados	Resultado	Observação
Condição do Número do Motor	Aprovado	
Condição do Número do Chassi	Aprovado	
Motor	Aprovado	

Traseira			
Lacre de Placa	Sem Danos	Carroceria	Não Possui
Pneu e Roda Estepe	Remold	Gravação do Para-Brisa Traseiro	Preservada
KIT GNV	Não Possui	Assoalho do Porta Malas	Sem Danos
Chave de Roda	Possui	Encosto de cabeça nos assentos traseiro	Bom
Escapamento	Possui	Lanterna Traseira Direito	Funcionando
Lanterna Traseira Esquerdo	Funcionando	Limpador de para-brisa Traseiro	Possui
Macaco	Possui	Para-choque Traseiro	Danificado Reparavel
BAU/CAÇAMBA	Não Possui	Placa Traseira	Sem Danos
Porta Malas	Sem Danos	Roda Estepe	Sem danos
Triangulo	Possui	Vidro Vigia Traseiro	Preservada

Lado Esquerdo			
gravação vidro porta dianteira esquerda	Original	Pneus Dianteiro Esquerdo	Necessita troca
Pneus Traseiro Esquerdo	Necessita troca	Gravação do vidro traseiro esquerdo	Preservado
Gravação do vidro dianteiro esquerdo	Preservado	Caixa de Ar	Sem danos
Chave Original?	Possui	Coluna	Sem Danos
Coluna Central Esquerda	Sem Danos	Coluna Traseira Esquerda	Sem Danos
Estofado	Bom	Lateral traseira esquerda	Sem danos
Espelho Retrovisor Esquerdo	Sem Danos	Estado do AirBag	Não Deflagrado

ParaLama Dianteiro Esquerdo	Sem Danos	Porta Dianteira Esquerda	Sem Danos
Porta Traseira Esquerda	Sem Danos	Tapete	Bom
Veículo com chave	Sim	Vidro Vigia Esquerdo	Preservado
Vidro Dianteiro Esquerdo	Preservado	Vidro Elétricos Traseiros	Funciona
Vidro Traseiro Esquerdo	Preservado	Caixa de Roda	Sem danos

Dianteira			
Gravação do Para Brisa dianteiro	Preservada	Etiqueta ETA motor	Preservada
Freios ABS	Possui	Capô	Sem danos
Encosto de cabeça nos assentos dianteiros	Bom	Farol alto Dianteiro Direito	Funciona
Farol alto Dianteiro Esquerdo	Funciona	Farol de neblina Direito	Funciona
Farol de neblina Esquerdo	Funciona	Funilaria	Bom
Limpador de para-brisa Dianteiro	Possui	Para-choque Dianteiro	Sem danos
BATERIA	Não substituir	Vidros Blindados	Não Possui
Placa Dianteira	Sem Danos	Tipo de Chave	Canivete
Tipo de Direção	Hidráulica	Veículo Liga?	Sim
Taxi?	Não	Compartimento do motor	Sem danos
Grade	Sem danos	Lanterna Dianteira Direito	Funcionando
Lanterna Dianteira Esquerdo	Funcionando	Parabrisa Dianteiro	Sem danos
Longarina	Sem danos	Vidro Blindado	Não Possui

Lado Direito			
Etiqueta ETA coluna	Preservada	Pneus Dianteiro Direito	Necessita de Troca

Gravação vidro dianteiro direito	Preservado	Etiqueta ETA Assoalho	Ausente
Gravação vidro traseiro direito	Preservada	Pneus Dianteiro Direito	Necessário Troca
Pneus Traseiro Direito	Necessário troca	Caixa de Ar D	Sem Danos
Cinto de segurança	Possui	Coluna dianteira direita	Sem Danos
Coluna Central Direita	Danificado irreparável	Coluna Traseira direita	Sem danos
Lateral traseira direito	Sem danos	Revestimento Interno das portas	Sem Danos
Espelho Retrovisor Direito	Sem danos	ParaLama Dianteiro Direito	Sem Danos
Porta Dianteira Direita	Sem Danos	Porta Traseira Direita	Sem Danos
Calota Estado	Não Possui	Tipo de Blindagem	Não Possui
Tipo de Estofado	Tecido	Tipo de Roda	Liga Leve
Vidro Vigia Direito	Preservado	Vidro Dianteiro Direito	Preservada
Vidro Elétricos Dianteiro	Funciona	Vidro Traseiro Direito	Preservado
Caixa de Roda Direita	Sem Danos	Espelho Retrovisor Interno	Sem danos
Revestimento do Teto	Bom	Possui Calota ?	Não Possui

Agregados			
Nº do Chassi	Dentro dos Padrões Habituais do Fabricante	Nº do Motor	Dentro dos Padrões Habituais do Fabricante
Nº do Câmbio	Não Verificado	Tipo de Câmbio	Manual
Assoalho central	Sem Danos	Câmbio Engata?	Não
Teto	Sem Dano	Dano estrutural do Teto	Sem danos
Suspeita de Adulteração?	Não	Veículo Modificado	Não
Chassi Remarcado?	Não	Plaqueta de ano de Fabricação	Preservada

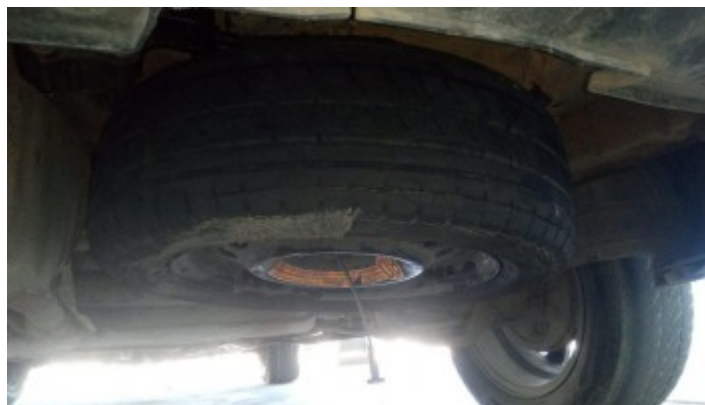
Acessórios			
<b>Ar Condicionado</b>	Funcionando	<b>Direção Assistida</b>	Funcionando
<b>Freios ABS</b>	Sem Danos Aparentes	<b>Rádio CD/MP3</b>	Funcionando
<b>Rodas de Liga Leve</b>	Sem Danos Aparentes	<b>Travas Elétricas</b>	Funcionando
<b>Vidros Elétricos</b>	Funcionando	<b>Air Bag</b>	Sem Danos Aparentes



Pneu Dianteiro Lado Direito



Pneus Traseiros Lado Direito



Pneu Estepe



Estrutura Assoalho



Estrutura Coluna Dianteira Direita



Estrutura Torre do Amortecedor Direito



Estrutura Torre do Amortecedor Esquerdo



Estrutura Coluna Central Direita



Estrutura Longarina Direita



Estrutura Longarina Esquerda



Estrutura Coluna Traseira Direita



Corredor/Bancos



Lacre/QRCODE da Placa



Placa Traseira



Porta malas



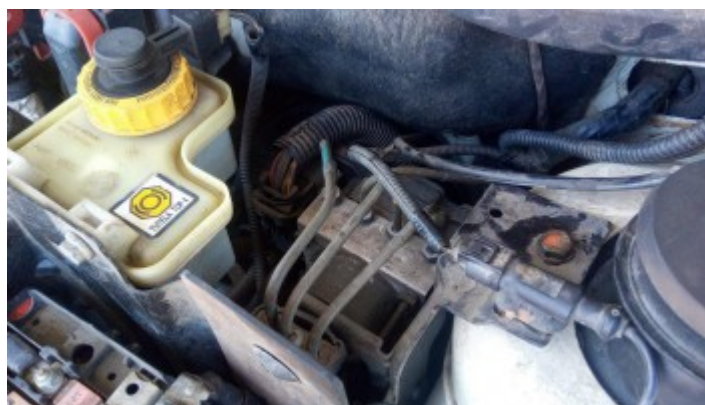
Air Bag



Ar Condicionado



Direção Assistida



Freios ABS



Rádio CD/MP3



Travas Elétricas



Vidros Elétricos





Compartmento do motor



Interior do veículo



Interior do veículo



Odômetro



45° do lado direito (frente)



Espelho Retrovisor Direito



Espelho Retrovisor Esquerdo



Avaria Pára-Choque Traseiro



Etiqueta ETA (assoalho)



Etiqueta ETA (batente da porta)



Etiqueta ETA (compartimento do motor)



Gravação do vidro pára-brisa



Gravação do vidro porta traseira direita



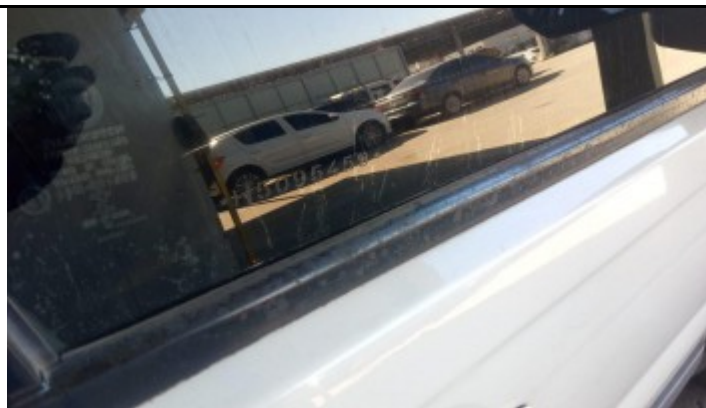
Gravação do vidro traseiro direito



Gravação do vidro vigia



Tampa do Porta Malas



Gravação vidro da porta dianteira direita



Motor



Rodas de Liga Leve



Para Lama Diant. Direito



Para Lama Diant. Esquerdo

## Informações importantes

*As informações desse laudo são válidas apenas para o momento exato de sua realização. A empresa não se responsabiliza por alterações realizadas no veículo posteriormente à sua emissão.*

*Este laudo não substitui a Perícia criminalística oficial. Trata-se de Laudo de Vistoria Cautelar onde são utilizadas técnicas periciais para verificação e análise de agregados (gravação das numerações de chassi e de motor, etiquetas identificadoras (ETA), gravação da numeração do chassi nos vidros e integridade do conjunto estrutural), avarias aparentes e existência de acessórios.*

*A quilometragem informada no laudo é obtida através da coleta do número constante no hodômetro do painel do veículo no momento da vistoria, não havendo qualquer responsabilidade por parte da empresa por eventual adulteração deste equipamento que tenha alterado o km original do veículo.*

*Não verificamos funcionamento de itens de mecânica, elétrica, transmissão, suspensão, freios, Air-Bag, Controle de tração e estabilidade. A avaliação destes itens é realizada apenas visualmente isentando a empresa de qualquer responsabilidade em caso de falta, adulteração ou fraude em qualquer componente desses sistemas.*

*A empresa não se responsabiliza por danos e ou avarias ocultas não observáveis a vista desarmada e passíveis de verificação apenas após desmontagem de componentes ou uso de ferramentas e ou equipamentos técnicos.*

*Essa vistoria não verifica vestígios de alagamento.*

*A Empresa utiliza pesquisas de dados das bases estadual e ou nacional fornecidas por empresas terceirizadas. Não é de sua responsabilidade a veracidade ou atualidade de tais informações. Nosso compromisso é repassá-las fielmente da forma que são apresentadas pelos fornecedores.*

---

Vistoriador: WANDER LUIZ GERVASIO  
DA SILVA



---

Analista: Irurá Rodrigues Jr